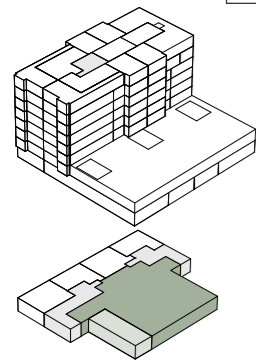
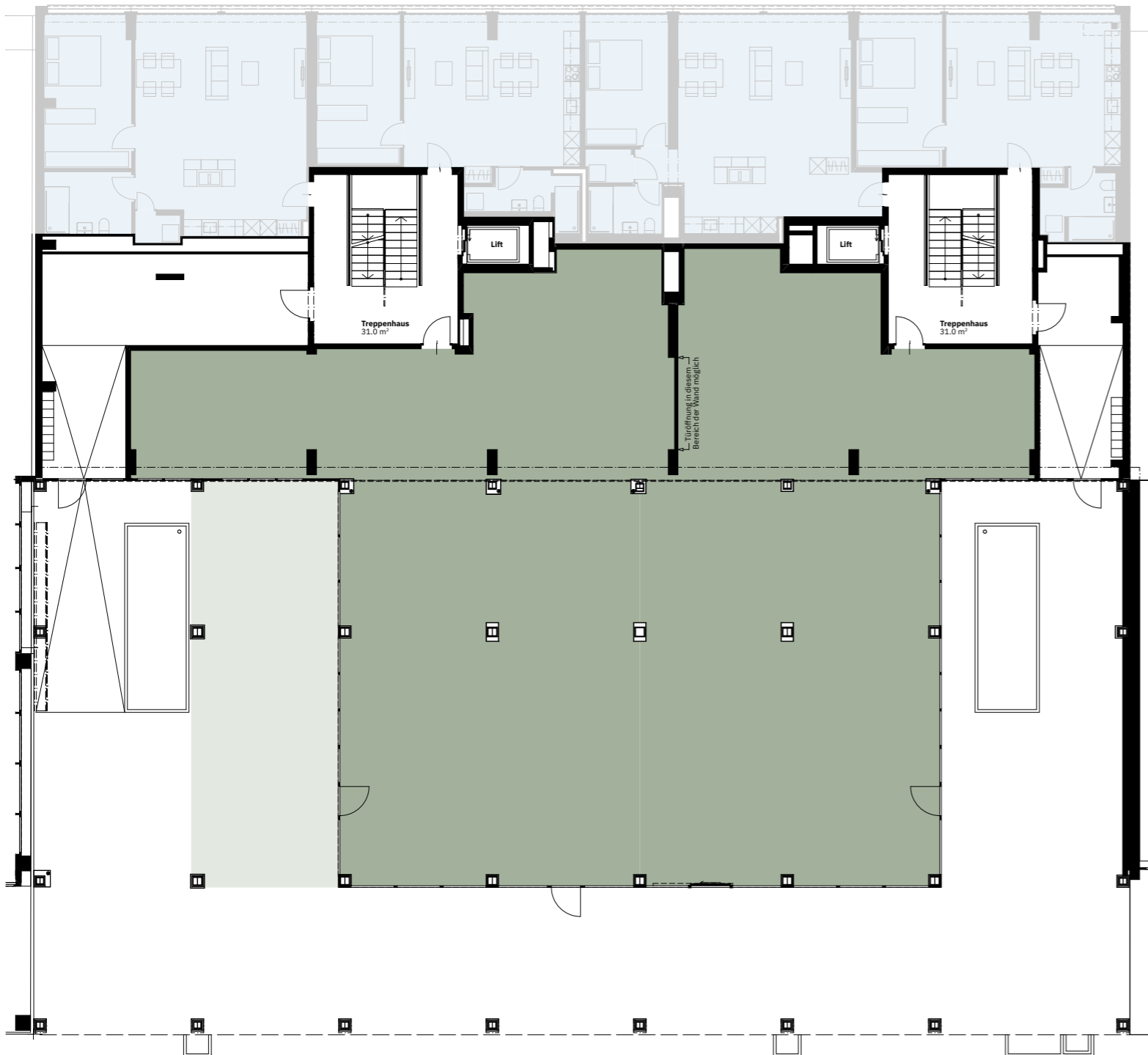


# Gewerbeflächen im Erdgeschoss

Baarerstrasse 57/59, 6300 Zug

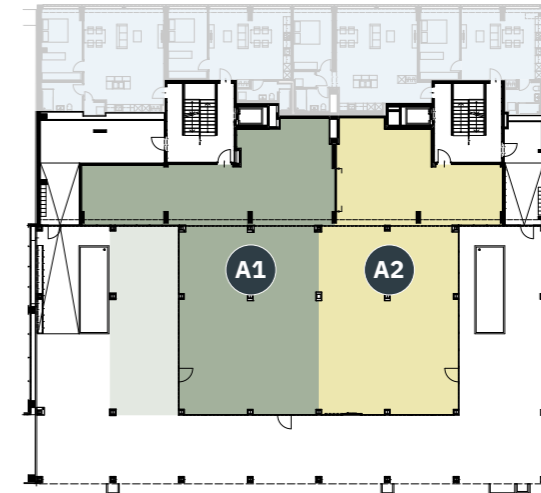
**BAARERHAUS**

Zug. Was liegt näher.



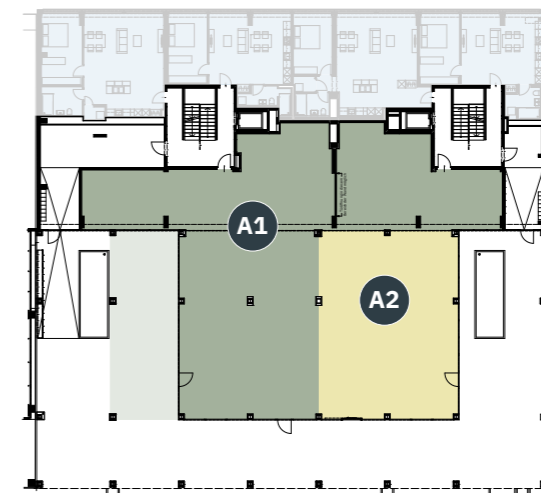
Total Gewerbefläche 509.9 m<sup>2</sup>

Massstab 1:200



Variante I

A1	Gewerbefläche inkl. Aussenfläche	270.2 m <sup>2</sup>
A2	Gewerbefläche	239.7 m <sup>2</sup>



Variante II

A1	Gewerbefläche inkl. Aussenfläche	353.3 m <sup>2</sup>
A2	Gewerbefläche	156.6 m <sup>2</sup>

Änderungen vorbehalten

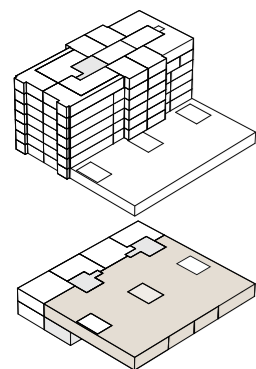
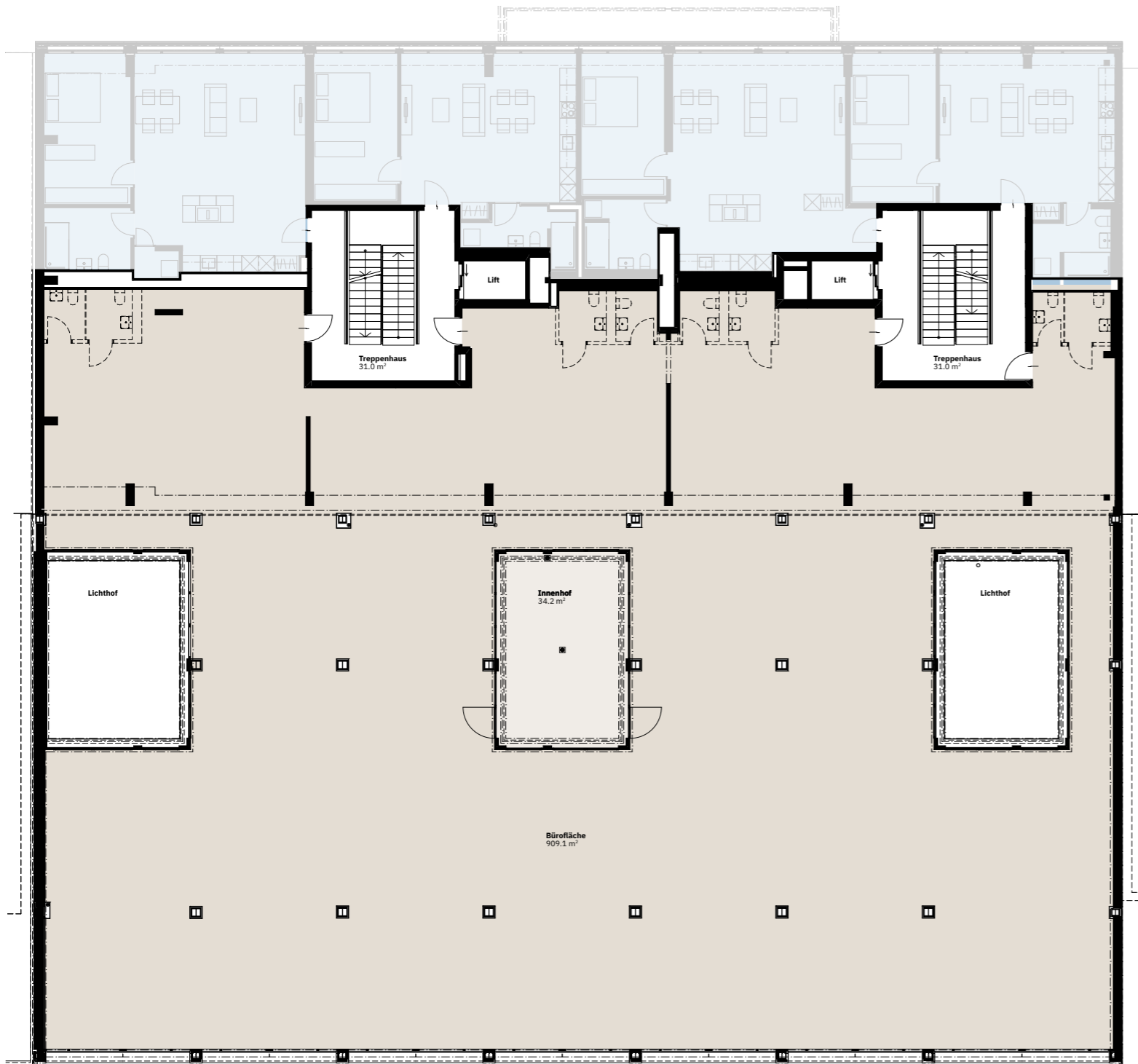
Das Erdgeschoss bietet sich für diverse Geschäftsideen an – die Flächen sind als Ganzes oder auch anteilmässig mietbar.  
**VERMIETUNG** smeyers Immobilien AG | Albisriederstrasse 253 | 8047 Zürich | +41 58 322 88 88 | vermarktung@smeyers.ch | www.baarerhaus.ch

# Büroflächen im 1. Obergeschoss

Baarerstrasse 57/59, 6300 Zug

**BAARERHAUS**

Zug. Was liegt näher.



Total Bürofläche

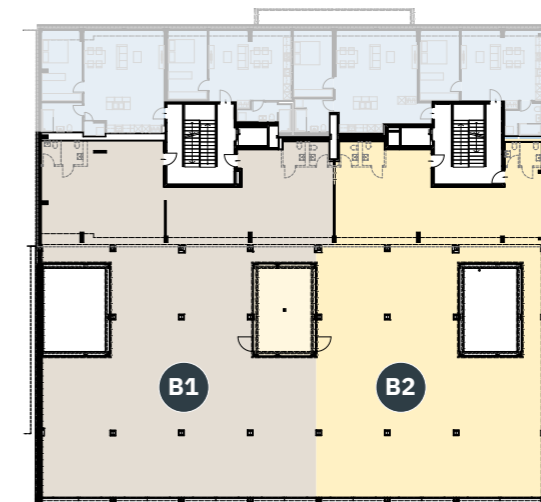
909.1 m<sup>2</sup>

Massstab 1:200



Variante I

B1	Bürofläche	253.2 m <sup>2</sup>
B2	Bürofläche inkl. Aussenfläche	417.6 m <sup>2</sup>
B3	Bürofläche	272.5 m <sup>2</sup>



Variante II

B1	Bürofläche	497.0 m <sup>2</sup>
B2	Bürofläche inkl. Aussenfläche	412.1 m <sup>2</sup>

Änderungen vorbehalten

Die Büroflächen im Baarerhaus bieten maximale Möglichkeiten für Ihre Ansprüche und Konzepte – die Flächen sind als Ganzes oder auch anteilmässig mietbar.  
**VERMIETUNG** smeyers Immobilien AG | Albisriederstrasse 253 | 8047 Zürich | +41 58 322 88 88 | vermarktung@smeyers.ch | www.baarerhaus.ch